

# SolarWorld Kit easy Glas/Glas Modul

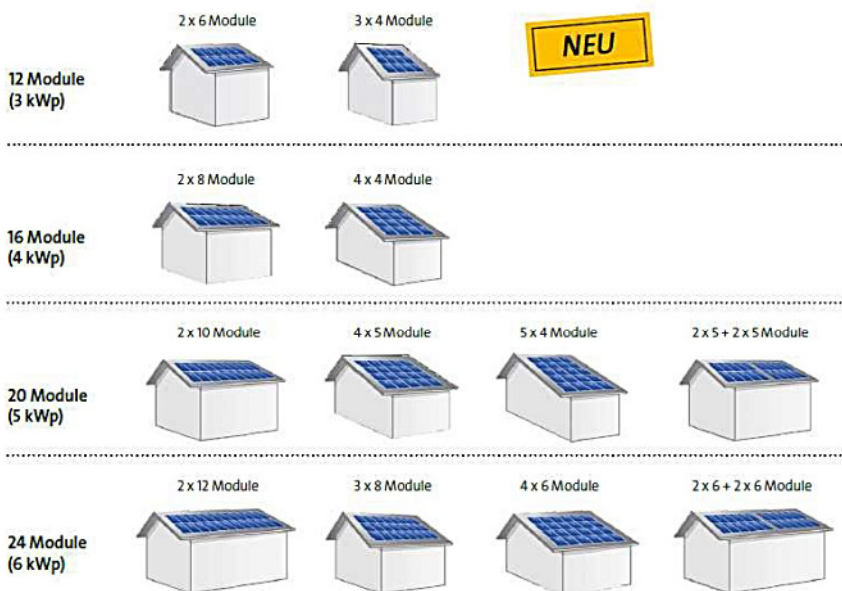
Module	12 x SW 250 poly	16 x SW 250 poly	20 x SW 250 poly	24 x SW 250 poly
Gesamtleistung	3 kWp	4 kWp	5 kWp	6 kWp
Wechselrichter	Kostal PIKO 3.0*	Kostal PIKO 4.2*	Kostal PIKO 5.5*	Kostal PIKO 5.5*
Datenlogger	Ja, integriert**	Ja, integriert*	Ja, integriert**	Ja, integriert**
Powermanagement	Ja, integriert**	Ja, integriert**	Ja, integriert**	Ja, integriert**
DC-Kabelsatz	Suncable, 6mm <sup>2</sup> , 60 m	Suncable, 6mm <sup>2</sup> , 60 m	Suncable, 6mm <sup>2</sup> , 120 m	Suncable, 6mm <sup>2</sup> , 120 m
Gestellsystem	Sunfix plus einlagig Schwerlastzone	Sunfix plus einlagig Schwerlastzone	Sunfix plus einlagig Schwerlastzone	Sunfix plus einlagig Schwerlastzone
Benötigte Dachfläche	ca. 25 m <sup>2</sup>	ca. 32 m <sup>2</sup>	ca. 41 m <sup>2</sup>	ca. 50 m <sup>2</sup>
<b>Glas-Glas-Module</b>	4.095,00 €	5.295,00 €	6.545,00 €	7.625,00 €

\* Der Bausatz ist alternativ zu den oben angegebenen Kostal-Wechselrichtern auch mit SMA-Wechselrichtern oder ohne Wechselrichter erhältlich

\*\* Ohne Kostal-Wechselrichter sind Datenlogger und Powermanagement bei Bedarf separat zu bestellen

\*\*\* Aktionspreis - gültig bis 31.12.2013 ==> zuzüglich 19 % MwSt.

## Aufbaumöglichkeiten:



**30 JAHRE LEISTUNGS-  
GARANTIE FÜR DAS  
SUNMODULE PROTECT**

Jährliche lineare  
Leistungsdegradation  
von nur 0,35%

Garantierte Leistung des Moduls:  
90 % nach 21 Jahren  
86,85 % nach 30 Jahren



**Extras:** Sunpass – Anlagendokumentation als PDF und hochwertiger Produktordner  
Spezialversicherung – 2 Jahre kostenfrei, auf Wunsch verlängerbar auf 5 Jahre